

# Hospodárně s vozidlem IVECO Stralis

---

## Maximální točivý moment motoru (tažná síla)

je v otáčkovém rozsahu **1000 – 1600 1/min**

V uvedených otáčkách tak můžete bez obav provozovat motor při plném zatížení, tzn. při plném sešlápnutí plynového pedálu. **V rozsahu 1200 – 1300 otáček je v tomto provozním režimu spotřeba paliva nejnižší!** Zde proto udržujte ručičku otáčkoměru při jízdě do kopce.

## Maximální výkon motoru

je v otáčkovém rozsahu **1500 – 2100 1/min konstantní!**

Vytáčení motoru nad 1600 otáček tak nemá žádný vliv na výkon motoru, ale jen zvyšuje spotřebu paliva. **Nevytáčejte motor nad 1600 ot/min!**

## Nejvyšší účinnost motorové brzdy

je v otáčkovém rozsahu **2100 – 2500 1/min.**

Při jejím použití proto **nejdříve podřadte na takový převodový stupeň, který posune ručičku otáčkoměru do žlutého pole.**

Přeřazení o 1 celý stupeň u převodovky ZF 16 vyvolá změnu otáček cca o 400 ot/min (přeřazení o půlku cca 200 ot/min), u převodovky ZF12 cca 300 ot/min. **Před řazením sledujte otáčkoměr a počítejte!**

## Rozjezd na rovině

### Prázdná souprava:

Rozjezd bez plynu, řadit při max 1500 otáčkách. Pokud jsou otáčky motoru pod 1000 ot/min citlivě s plynem! Nad 1000 ot/min možno plný plyn pro rychlejší dosažení požadované rychlosti. Možné schéma řazení využitelné i z kopce:

4H – 6H – 7H – 8H

U řazení EuroTronic zvolit převodový stupeň 4 a s mírně sešlápnutým plynem rozjíždět – program řazení využije úsporného režimu, bude řadit dřív. Při nutnosti rychlejšího rozjezdu max.  $\frac{3}{4}$  plynu.

### Souprava 40 tun

Rozjezd bez plynu, řadit při 1500 otáčkách. Pokud jsou otáčky motoru pod 1000 ot/min citlivě s plynem! Nad 1000 ot/min možno plný plyn pro rychlejší dosažení požadované rychlosti. Nepřekračujte 1600 ot/min.

2H (další stupeň řadit při 1300 ot/min) – 4H – 5H – 6H – 7H – 8H

U řazení EuroTronic zvolit převodový stupeň 2 a s mírně sešlápnutým plynem rozjíždět – program řazení využije úsporného režimu, bude řadit dřív. Při nutnosti rychlejšího rozjezdu lze využít plný plyn.

## Jízda po rovině

Při ustálené rychlosti je zapotřebí minimální výkon motoru. Zařadte co nejvyšší převodový stupeň, který situace umožňuje a velmi citlivě zacházejte s plynem. Při jízdě po rovině a udržování rychlosti se nebojte využít nízké otáčky motoru i pod 1000 ot/min (zejména v obci).

Jedná se o nejúspornější režim. Pokud silnice před vámi začíná stoupat, přeřadte do zeleného pole nebo pomalu včas začněte zrychlovat a udržujte otáčky motoru nad 1050 ot/min.

## Jízda do kopce

**Neztrácejte rychlost zbytečným řazením v kopci.** Využívejte celý otáčkový rozsah maxima točivého momentu motoru (1000 – 1600 ot/min) a to i v jeho nižších hodnotách. Včas rozjed'te soupravu až na maximální povolenou rychlost v projížděném úseku, včas přidejte plný plyn. **Nenechte klesnout otáčky motoru pod 1100 ot/min.**

Pokud se ručička otáčkoměru k této hodnotě přibližuje pomalu, podřad'te o 0,5 až 1 celý stupeň dolů. Pokud se ručička otáčkoměru k této hodnotě přibližuje rychle, podřad'te minimálně o 1 celý stupeň, lépe však o 1,5 až 2 (dle strmosti stoupání).

**Před vrcholem stoupání včas nohu z plynu a řadit co nejvyšší převodový stupeň.** Tím využijete kinetickou energii při velké úspoře paliva a minimální ztrátě času. **Do kopce nikdy nepoužívejte tempomat!**

## Další pravidla

- 1. Plný plyn jen tam kde je to skutečně potřeba** (stoupání, nájezd na dálnici)
- 2. Řadit nahoru jakmile je to možné**
- 3. Na rovině využívat nízké otáčky motoru, i pod 1000 ot/min**
- 4. Nejezdit přes 1600 ot/min** (neplatí při využití motorové brzdy).
- 5. Jezdit co nejvíc plynule, předvídat, zbytečně nebrzdit a nezrychlovat**
- 6. Využívat kinetickou energii vozidla** (nohu z plynu už 1 km před sjezdem z dálnice)
- 7. Volnoběh jen nezbytně nutnou dobu.** Ideálně nastartovat a do 1-2 minut odjet, při zastavení po 1 minutě volnoběhu vypnout. Pokud vím, že budu stát déle než 1 minutu, vypnout vždy.
- 8. Vytápění kabiny pomocí nezávislého topení, bez chodu motoru naprázdno.**
- 9. Dodržovat maximální povolené rychlosti dle místní úpravy a nejezdit přes 83-85 km/h pod plynem.**
- 10. Pravidelně kontrolovat tlak v pneumatikách, minimálně 1x měsíčně**

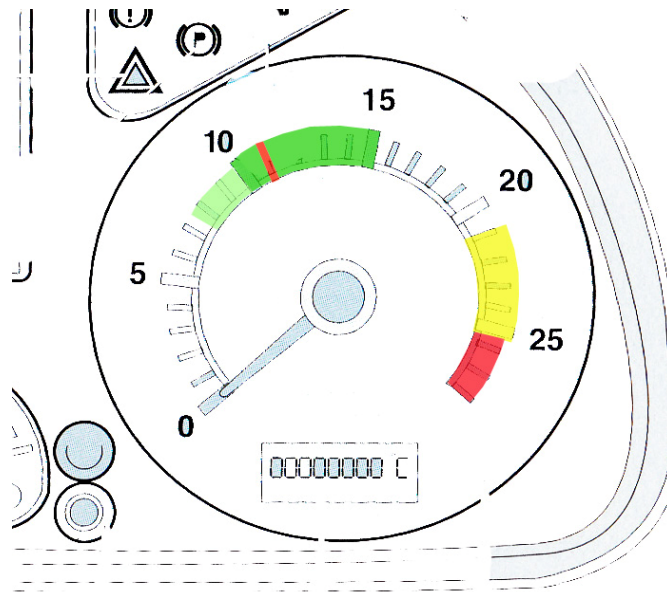
## Připojování návěsu

1. Odjistit točnici
2. Upravit výšku tahače pro vjezd pod návěs
3. Pomalu najet pod návěs až na doraz – automatické zajištění točnice
4. Zkontrolovat zajištění točnice (zasunutá rukojeť, západka, zkusit popojet dopředu při zabrzděném návěsu)
5. **Zabrzdit parkovací brzdu, vypnout motor a klíček** (zamezí chybám EBS)
6. **Připojit žlutou hadici**
7. **Připojit červenou hadici**
8. **Připojit elektrické vedení** (nejdřív zásuvka tahače, pak zásuvka návěsu)
9. **Zvednout podpůrné nohy návěsu**
10. Zkontrolovat osvětlení a funkci brzd. Na krátkém úseku rozjet na cca 20 km/h a zkusit zabrzdit.

**V případě parkování v kopci vždy pomocí kontrolní polohy parkovací brzdy zkontrolujte schopnost udržení soupravy v klidu. Při jakémkoli pohybu je nutné soupravu zaklínovat!**

## Odpojování návěsu

1. Zvýšit výšku tahače
2. **Zabrzdit parkovací brzdu a srovnat soupravu (kontrolní poloha)**
3. **Vypnout motor, zajistit návěs proti pohybu – klíny!**
4. **Odpojit červenou hadici**
5. **Odpojit žlutou hadici**
6. **Odpojit el. kabely**
7. **Odjistit točnici**
8. Pomalu poodjet tahačem mimo čep návěsu
9. Snížit výšku tahače a odjet od návěsu
10. **Zajistit hadice a el. kabely proti pohybu v držácích na rámu vozidla.**



**Světle zelené pole** – možno využít při jízdě na rovině při udržování rychlosti. Při částečném zatížení klesá spotřeba paliva s otáčkami. Pokud jsou otáčky motoru pod 1000 ot/min pracujte s plynem velmi citlivě. Plný plyn až od 1000 ot/min!

**Tmavě zelené pole** – zde udržujte otáčky při jízdě ve stoupání, při akceleraci i při ostatních jízdách režimech. Při plném zatížení (plný plyn) je nejvyšší spotřeba paliva zhruba při 1200 – 1300 ot/min.

**Červená ryska v zeleném poli – 1100 ot/min** – pod tuto hodnotu nenechte klesnout otáčky motoru při jízdě do kopce! Pokud otáčky motoru klesají rychle k této hodnotě, řadte 1 – 2 celé stupně dolů. Pokud otáčky motoru klesají pomalu k této hodnotě, řadte o 0,5 – 1 stupeň dolů.

**Žluté pole** – nejvyšší účinnost motorové brzdy. Před použitím motorové brzdy nejdříve odřadte do tohoto pole, teprve potom ji zapněte stupeň po stupni.

**Červené pole** – nikdy nepřipusťte, aby se ručička otáčkoměru do tohoto pole dostala. Pokud se tak stane musíte okamžitě snížit rychlost jízdy provozní (nožní) brzdou!